

Zbliżenia i skrzyżowania kabli i innych urządzeń podziemnych

1. Kable ee na napięcie znamionowe sieci do 1kV
a) skrzyżowanie



4. Kable ee na napięcie znamionowe sieci wyższe niż 10kV z kablami tego samego rodzaju
a) skrzyżowanie



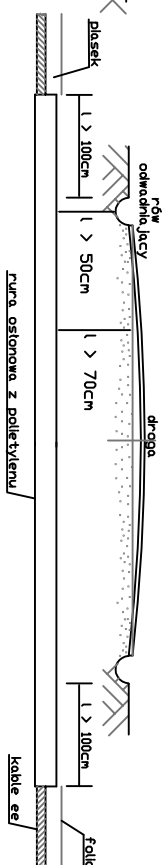
7. Kable z mufami sąsiednich kabli
- zbliżenie



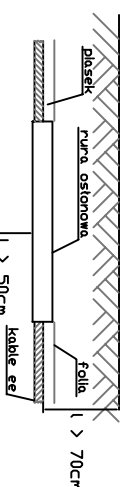
9. Kabel ze zbiornikami z płynami palnymi



- ### 13. Skrzyżowanie kabla z drogą kołową



14. Skrzyżowanie kabla z rurociągiem wodociagowym, ściekowym, ciepłym, gazowym



- k) zbliżenie



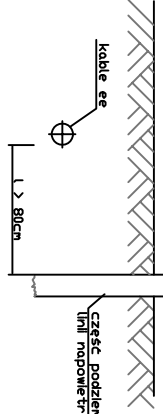
- b) zbliżenie



8. Kabel z rurciągiem wodociągowym, ściekowym, ciepłym, gazowym z gazociągami i rurciągi z gazami palnymi o ciśn. do 0,5 at, z cieciami palnymi i gazami o ciśn. wyższym niż 0,5 at i nie przekraczającymi 4 at.
- a) Skrzyżowanie



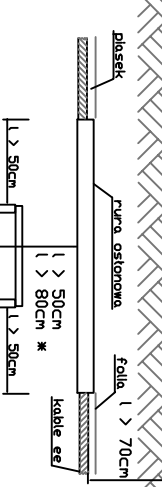
10. Kabel z częściami podzielnymi linii napowietrznych (ustój, podpora, odciążka)
- zbilżenie



11. Kabel ze szlaka budynku i innych budowli
na terenie kopalni



16. Skrzyżowanie kabla z kanałem ciepłowniczym
ułożonym głęboko



3. Kable ee na napięcie znamionowe sieci do 1kV z kablami ee na napięcie sieci wyższe niż 1kV



5. Kable różnych użytkownik^{ów}
a) skrzyżowanie

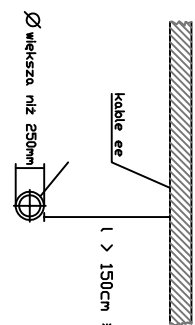


- b) Zblitzende

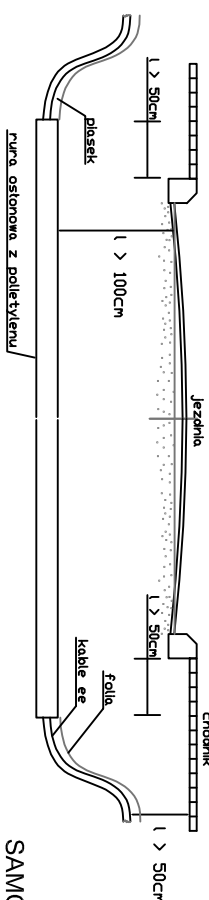
- z rurociągami wodociagowymi, ściekowymi, ciepłymi, gazowymi z gazami niepalnymi i rurociągami z gazami palnymi o ciśn. 0,5 at



- Ø większa niż 250mm



- ## 12. Skrzyżowanie kabla z ulicą



- ## SAMOCZYNNIE WYŁĄCZANIE UKŁAD SIECI : TN-C

ZAKŁAD ELEKTROINSTALACYJNO- HANDLOWY "WIS" PRACOWNIA PROJEKTOWA		64-100 LESZNO, UL. FRANCUSKA 61 TEL. 065 529-90-93 TEL.KOM. 601-763-997 e-mail: iunek@wis.net.pl	
Opis	Budowa oświetlenia drogowego w ul. Perłowej w Henrykowie		
Adres	m. Henrykowo, gm. Świąciechowa, pow. leszczyński, woj. wielkopolskie, dz. nr ew. 573/10, 575/25 ob. ew. 0002 Henrykowo, j. ew. 301305 2 Świąciechowa		
Inwestor	Gmina Świąciechowa ul. Ułanska 4, 64-115 Świąciechowa		
Treść rysunku	Szczegóły skrzyżowań i zblżeń	Data	Skala
Branża	elektryczna	04.08.2021	Nr. rysunku
Projektant	mgr inż. Jerzy Wozniak	upr. 877/86/L.O WKp/IE/5729/01 spec. inst.-inż.	3
Sprawdzający	inż. Kazimierz Pawlicki	upr. 820/86/L.O WKp/IE/3807/01 spec. inst.-inż.	